

TECHNICAL CERAMICS ROTARY KILN WITH SLIDING RING SEALING

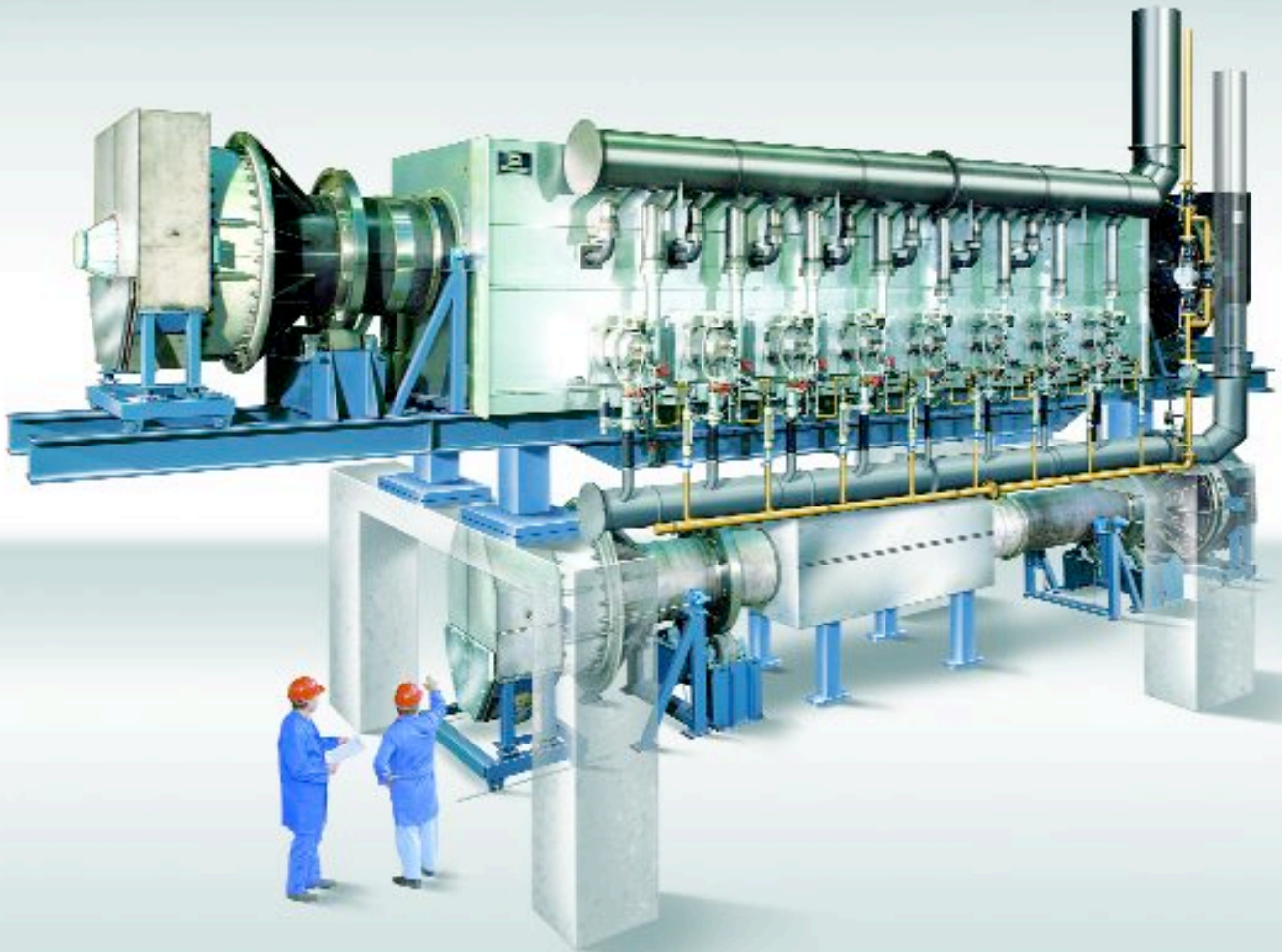
TECHNISCHE KERAMIK DREHROHROFEN MIT GLEITRINGDICHTUNG

工业陶瓷 带有转动环密封的 旋转窑

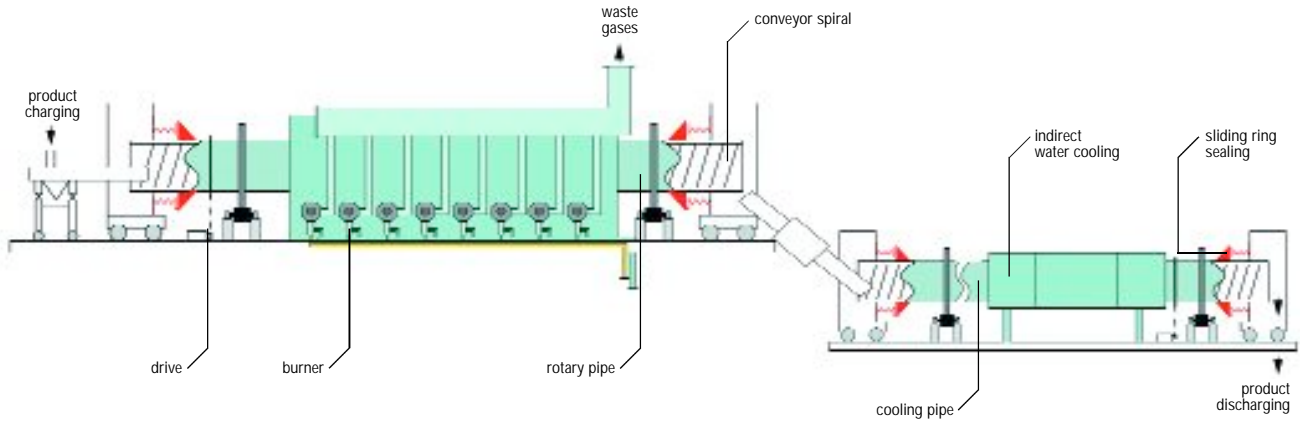


RIEDHAMMER

DRA



ROTARY KILN WITH SLIDING RING SEALING (DRA)
DREHROHROFEN MIT GLEITRINGDICHTUNG (DRA)
旋转窑 带有转动环密封 (DRA)



Indirectly heated rotary kiln for the operation under different atmospheres and pressures inside the rotary pipe

Indirekt beheizter Drehrohrföfen für den Betrieb mit unterschiedlichen Atmosphären und Drücken im Drehrohr

间接加热旋转窑，
适合旋转管内不同的气氛和压力

例如：窑炉型号

TECHNICAL DATA	TECHNISCHE DATEN	技术数据	
Heated rotary pipe length (approx.)	Beheizte Drehrohlänge (ca.)	加热旋转管的长度 (约)	7.5 m
Inside rotary pipe diameter	Lichter Drehrohrdurchmesser	旋转管内部直径	1.0 m
Bricklined kiln part	Ausgemauerter Ofenbereich	炉衬窑炉部分	9.0 m
Total length of the plant (approx.)	Gesamte Länge der Anlage (ca.)	设备总长度 (约)	27.0 m
Heating medium	Beheizungsart	供热方式	gas
Number of burners	Anzahl der Brenner	燃烧器数量	8
Total burner power	Gesamte Brennerleistung	燃烧器总功率	1,200 kW

Example: Kiln type DRA 9/100 R

Beispiel: Type DRA 9/100 R

例如：窑炉型号 DRA 9/100 R

OPERATION DATA	BETRIEBSDATEN	工作参数	
Product	Produkt	产品	Al ₂ O ₃ with 25 wt.-% of crystalline bound water and 2 wt.-% of free water
Product grain size	Korngröße des Produktes	产品颗粒规格	10-55 µm
Product bulk density	Schüttdichte des Produktes	产品堆积密度	0.7 g/cm ³
Maximum product temperature	Maximale Produkttemperatur	产品最高温度	1,150 °C
Throughput based on a passage time of 50 minutes through the approx. 7.5 m long heating zone and a filling volume of 8%	Durchsatz bei 50 min. Verweildauer in der ca. 7,5 m langen Heizzone und 8% Füllvolumen	主产量是在运行时间为50分钟穿过大约7.5米长的加热区和填充量为8%的基础上的产量	400 kg/h of finished product

Riedhammer Gmbh Industrial kiln plants

postal address: 90332 Nuremberg - Germany / address: Klingenhofstraße 72, 90411 Nuremberg - Germany
 telephone: +49.911.52180 / fax: +49.911.5218231 / e-mail: mail@riedhammer.de / web: www.riedhammer.de